

Digitale Tonbildschau am 21. April 2012 um 14:30 Uhr im HdS von Hanno und Gaby Lenze

Eine Kulturreise nach Paris, das Seine-Tal, Monets Giverny und Versailles.

Im Juni 2010 führte uns eine Studienreise auf den Spuren großer Maler nach Paris, das Seine-Tal und Monets Giverny.

Dabei lag das Schwergewicht auf Frankreichs „Belle Epoque“ und „Art nouveau“ (ca 1850 bis heute).

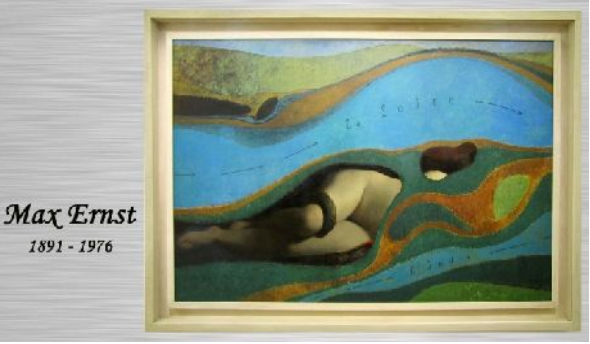
Hierzu gehören die „Belle Epoque“ und Jugendstilbauten zwischen Champs Élysées, Eiffelturm und Montmatre oder das Kaufhaus „Au Printemps“ und „La Fayette“ wie auch die Boulevards, die Seine, Notre Dame, Pariser Plätze und Parks, Paläste im Marais Viertel, Louvre, Musée d’Orsay, Centre Pompidou.

Wir vertieften und erweiterten das umfangreiche Programm mit eigenen Entdeckungstouren in Paris und Versailles und besuchten das märchenhafte Schloss Ludwig XIV. Lassen Sie sich überraschen.

Hanno und Gaby Lenze laden Sie zu dieser abwechslungsreichen und interessanten Tonbildschau herzlich ein.

gez. Hanno Lenze





Max Ernst
1891 - 1976